

เส้นทางการท่องเที่ยวชุมชน: สินค้าหนึ่งตำบลหนึ่งผลิตภัณฑ์ (OTOP)

ในอำเภอปากพะยูน จังหวัดพัทลุง

Travel Community: One Tambon One Product (OTOP) in Amphoe
Phakpayoon, Phatthalung Province

พัชรินทร์ เสริมการดี^{1*} และธีระ สุภเพียร²

¹ อาจารย์ประจำสาขาวิชาภูมิสารสนเทศศาสตร์ คณะวิทยาศาสตร์และเทคโนโลยี มหาวิทยาลัยหาดใหญ่

¹ Lecturer, Department of Geo-informatics, Faculty of Science and Technology, Hatyai University.

² สำนักงานก่อสร้างชลประทานขนาดใหญ่ 11 สำนักพัฒนาแหล่งน้ำขนาดใหญ่ อ.หาดใหญ่ จ.สงขลา

² Office building large irrigation 11, the development of large water source, Hatyai district,
Songkla province

* Corresponding author, E-mail: psermkarndee@gmail.com

บทคัดย่อ

จากการศึกษา เรื่องเส้นทางการท่องเที่ยวชุมชน: สินค้าหนึ่งตำบลหนึ่งผลิตภัณฑ์ (OTOP) ในอำเภอปากพะยูน จังหวัดพัทลุง พบว่าการท่องเที่ยวเป็นแหล่งรายได้หลักของประเทศ ดังนั้นจึงมีการพัฒนา และสร้างแหล่งท่องเที่ยวใหม่ขึ้นมาเพื่อตอบสนองความต้องการของนักท่องเที่ยว วัตถุประสงค์ของการศึกษานี้มี 3 ข้อ คือ 1) เพื่อจัดทำฐานข้อมูลสารสนเทศภูมิศาสตร์เส้นทางการท่องเที่ยวชุมชน: สินค้าหนึ่งตำบลหนึ่งผลิตภัณฑ์ (OTOP) ในอำเภอปากพะยูน จังหวัดพัทลุง 2) เพื่อศึกษาเส้นทางที่สั้นที่สุดในการท่องเที่ยวชุมชน : สินค้าหนึ่งตำบลหนึ่งผลิตภัณฑ์ (OTOP) ในอำเภอปากพะยูน จังหวัดพัทลุง 3) เพื่อจัดทำแผนที่แสดงเส้นทางการท่องเที่ยวชุมชน : สินค้าหนึ่งตำบลหนึ่งผลิตภัณฑ์ (OTOP) ในอำเภอปากพะยูน จังหวัดพัทลุง โดยการประยุกต์ใช้เทคโนโลยีภูมิสารสนเทศในการจัดการเส้นทางท่องเที่ยวชุมชนในพื้นที่อำเภอปากพะยูน จังหวัดพัทลุง จากการสำรวจแหล่งท่องเที่ยวชุมชนของอำเภอปากพะยูนมีแหล่งท่องเที่ยวชุมชนทั้งสิ้น 26 แห่ง และได้นำข้อมูลดังกล่าวมาจัดทำเป็นแผนที่ด้วยโปรแกรมสารสนเทศภูมิศาสตร์ ArcGis Desktop 9.3 จากนั้นจึงทำการจัดเส้นทางท่องเที่ยวชุมชน คือเส้นทางเที่ยวชมสินค้า OTOPT และวิถีชาวบ้านอำเภอปากพะยูน และนำเส้นทางมาวิเคราะห์เส้นทางเดินทางท่องเที่ยวชุมชนที่สั้นที่สุดโดยใช้ชุดคำสั่งการวิเคราะห์โครงข่าย โดยในเส้นทางเที่ยวชมสินค้า OTOPT และวิถีชาวบ้านอำเภอปากพะยูน มีระยะทางรวมเท่ากับ 21.22 กิโลเมตร ซึ่งจากการรวบรวมข้อมูลเส้นทางการท่องเที่ยวชุมชนสามารถจัดทำเป็นแผนที่เพื่อใช้ประกอบในการวางแผนการท่องเที่ยวของนักท่องเที่ยว และเพื่อเป็นการพัฒนาแหล่งท่องเที่ยวชุมชนของอำเภอปากพะยูนต่อไป

คำสำคัญ: ท่องเที่ยวชุมชน สินค้าหนึ่งตำบลหนึ่งผลิตภัณฑ์ (OTOP)

Abstract

From the study of the trails community: OTOP Product (OTOP) in Amphoe Phakpayoon, Phatthalung Province Found that tourism is a major source of revenue for the country. Therefore, the development Attractions and create new ones to meet the needs of tourists. The objective of this research are: 1) to provide the GIS community tourist routes: One Tambon One Product (OTOP) in Amphoe Phakpayoon, Phatthalung Province 2) the shortest path in tourism community: One Tambon One Product (OTOP) in Amphoe Phakpayoon, Phatthalung Province 3) to prepare a map of the trails community: One Tambon One Product (OTOP) in Amphoe Phakpayoon, Phatthalung Province By the application of geospatial technology to manage Outback Areas Community District Pa. Phatthalung Province A survey of tourist community Pa District is rich and has a total of 26 communities such information to be created with GIS ArcGis Desktop 9.3, then reroute tourism. Is the path to explore the OTOP and folkways in Amphoe Phakpayoon, Phatthalung Province. The path to the shortest route to travel community using the routine analysis of the network. The route visit OTOP and folkways n Amphoe Phakpayoon, Phatthalung Province. For a total length of 21.22 kilometers, from crawling itineraries can be created to support the community in the planning of tourism. In order to develop tourism district following Pabon.

Keywords: Travel Community, One Tambon One Product (OTOP)

บทนำ

จากสถิตินักท่องเที่ยวทั้งชาวไทยและชาวต่างชาติที่เข้ามาท่องเที่ยวในประเทศไทยมีแนวโน้มเพิ่มขึ้นทุกปีและมีรายได้เข้าประเทศเพิ่มมากขึ้นทุกปี จึงถือว่าการท่องเที่ยวเป็นรายได้หลักที่สำคัญต่อประเทศไทยซึ่งในอนาคตอันใกล้ประเทศไทยจะก้าวเข้าสู่การเป็นหนึ่งในสมาชิกประชาคมเศรษฐกิจอาเซียน (ASEAN Economic Community: AEC) ในปี พ.ศ. 2558 หรืออีกประมาณ 3 ปีข้างหน้า ซึ่งนับจากนั้นเป็นต้นไปประเทศไทยจะต้องเผชิญกับการแข่งขันที่เพิ่มมากขึ้นจากการเปิดเสรีในทุก ๆ ด้าน โดยเฉพาะทางด้านเศรษฐกิจและการท่องเที่ยว เมื่อเป็นเช่นนี้กระแสการท่องเที่ยวชุมชน (Community Based Tourism : CBT) จึงถูกหยิบยกขึ้นมากในวงหลายปีที่ผ่านมา เพื่อเสนอแนะเป็นทางเลือกใหม่สำหรับนักท่องเที่ยวที่สนใจแหล่งท่องเที่ยวที่มีเอกลักษณ์เฉพาะตัวและมีความน่าสนใจ นอกจากนี้การ



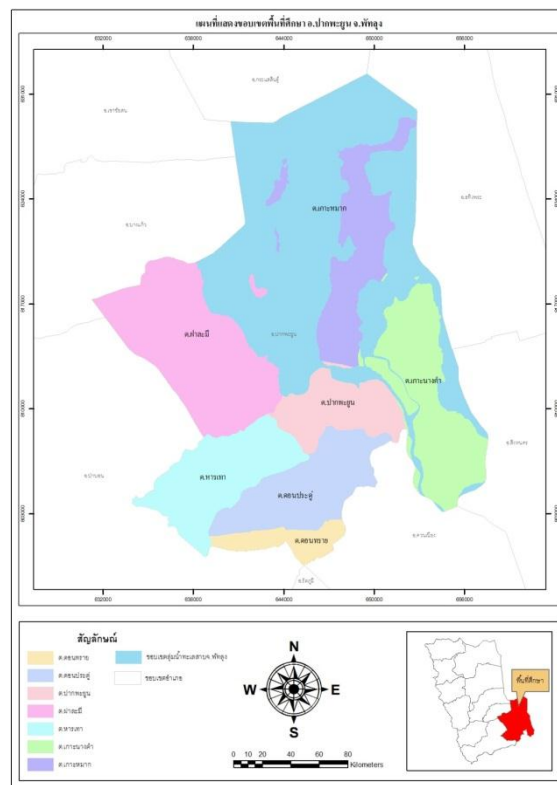
ท่องเที่ยวชุมชนถือเป็นเครื่องมือในการพัฒนาคนในชุมชนและนักท่องเที่ยว สามารถทำให้คนในชุมชนมีคุณภาพชีวิตที่ดีขึ้น ทรัพยากรการท่องเที่ยวได้รับการอนุรักษ์ให้มีความยั่งยืน และมีการจัดสรรอย่างเป็นธรรม และถูกหลักการ ตลอดจนทำให้เกิดการมีส่วนร่วมของคนในชุมชน นอกจากนี้ยังเป็นการแก้ไขปัญหาการกระจายรายได้ที่ไม่เป็นธรรม นักลงทุนที่มาจากนอกชุมชนหรือแม้แต่จากต่างประเทศจะเป็นผู้ได้รับประโยชน์มากกว่าคนในท้องถิ่นและไม่ให้ความสำคัญหรือเคารพความเป็นชุมชน ตลอดจนการคงไว้ซึ่งอัตลักษณ์ของชุมชนเท่าที่ควร หากมีการจัดการที่ดีชุมชนจะมีความเข้มแข็งเกิดการพัฒนาชุมชนในมิติต่าง ๆ อย่างยั่งยืน และที่สำคัญการท่องเที่ยวชุมชนยังเป็นการประยุกต์แนวคิดเศรษฐกิจพอเพียงมาใช้ในการจัดการและพัฒนาทรัพยากรทางการท่องเที่ยวเพื่อให้เกิดประโยชน์ทางด้านเศรษฐกิจต่อชุมชนอย่างยั่งยืนอีกด้วย (ที่มา : <http://www.thai-aec.com/> 356) ในภาวะที่เศรษฐกิจของประเทศต่างกำลังแข่งขันกันอย่างมากรวดด้านการค้า การลงทุน และการสื่อสาร ท่ามกลางบรรยากาศของกระแสโลกาภิวัตน์และความก้าวหน้าของวิทยาการแขนงต่าง ๆ การพัฒนาเพื่อการส่งออกผลิตภัณฑ์ OTOP นับเป็นกลไกในการขับเคลื่อนเศรษฐกิจของประเทศอีกทางหนึ่งที่สอดคล้องกับยุทธศาสตร์การพัฒนาขีดความสามารถในการแข่งขันของไทยในตลาดโลก ด้วยการอาศัยการพึ่งพาเศรษฐกิจในประเทศและต่างประเทศควบคู่กันด้วย ซึ่งการที่จะพัฒนาให้ผลิตภัณฑ์ OTOP มีคู่ทางการส่งออกสดใสจำเป็นต้องให้การสนับสนุนและแก้ไขปัญหา

อุปสรรคที่เกี่ยวข้องอย่างต่อเนื่อง พร้อมกับสร้างจุดแข็งและเอกลักษณ์ของผลิตภัณฑ์ OTOP เพื่อดึงดูดความสนใจจากตลาดต่างประเทศให้มากขึ้น ซึ่งนอกจากจะเป็นส่วนหนึ่งของการเสริมรายได้ส่งเสริมการใช้ภูมิปัญญาท้องถิ่น และสร้างความแข็งแกร่งแก่ชุมชนระดับฐานรากแล้วในระดับมหภาคยังเป็นการเสริมสร้างความแข็งแกร่งต่อระบบเศรษฐกิจของประเทศให้เติบโตอย่างมั่นคงและยั่งยืนมากขึ้น ดังนั้น การส่งเสริมผลิตภัณฑ์ OTOP เพื่อการส่งออกจึงเป็นแนวทางสำคัญที่จะช่วยสนับสนุนภาคการส่งออกของไทยให้ขยายตัวได้อย่างต่อเนื่องควบคู่กับการพัฒนาขีดความสามารถการแข่งขันในเชิงเศรษฐกิจทุก ๆ ด้าน เพื่อก้าวให้ทันกับความเคลื่อนไหวในตลาดโลกอันจะนำไปสู่การสร้างเสถียรภาพและความมั่นคงแก่ระบบเศรษฐกิจของประเทศต่อไปในภายหน้า

อำเภอปากพะยูนเป็นอำเภอหนึ่งใน 11 อำเภอของจังหวัดพัทลุงคำว่า “ปากพะยูน” สันนิษฐานว่ามาจากคำว่า “ปลาพะยูน” ซึ่งเป็นปลาที่มีลักษณะคล้ายกับปลาวาฬเลี้ยงลูกด้วยนม สมัยก่อนปลานี้มีอยู่มากในทะเลสาบสงขลาตอนใน แต่มีบางท่านว่า มาจากคำว่า ปากพูน ซึ่งแปลว่า ปากน้ำ ซึ่งอำเภอปากพะยูนมีคำขวัญอยู่ว่า “ทะเลสาบงาม เมืองสามแผ่นดิน ถิ่นรังนกนางแอ่น แท่นพระนอนยอดเขา ภูมิลำเนาสวรรค์น้ำกร่อย” ซึ่งอำเภอปากพะยูนมีภูมิประเทศที่หลากหลาย เช่น พื้นที่ธรรมชาติ ทะเล ภูเขา หรือถ้ำต่าง ๆ มีสถานที่ท่องเที่ยวภายในชุมชนที่สำคัญ ได้แก่ ศาสนสถาน ศูนย์ OTOP ตำบล ป่าชายเลน จุดชมนก ถ้ำรังนกนางแอ่น หมู่เกาะสี่เกาะห้า เขตรักษาพันธุ์สัตว์ป่าเกาะโคบ ล่องแพชมธรรมชาติทะเลสาบปากพะยูน เป็นต้น อำเภอปากพะยูนจึงมีพื้นที่ที่มีศักยภาพในด้านการท่องเที่ยวเป็นอย่างมาก แต่ในรูปแบบการท่องเที่ยวจะเป็นไปเฉพาะจุดขาดการเชื่อมโยงกันในการเดินทางท่องเที่ยวแบบต่อเนื่องไปยังแหล่งท่องเที่ยวอื่น ๆ มีน้อย จึงได้จัดทำ

เส้นทางการท่องเที่ยวชุมชน : สินค้าหนึ่งตำบลหนึ่งผลิตภัณฑ์ (OTOP) ในอำเภอปากพะยูน จังหวัดพัทลุง โดยการแสดงตำแหน่ง และข้อมูลของแหล่งเที่ยวชมสินค้าหนึ่งตำบลหนึ่งผลิตภัณฑ์ (OTOP) เพื่อให้นักท่องเที่ยวมีการวางแผนตัดสินใจ และประโยชน์สูงสุด ในการท่องเที่ยวในแต่ละครั้ง(ที่มา: <http://ptl.brd.in.th/km/index.php?option=comcontent&view=article&id=22#ptl4>)

ดังนั้นการประยุกต์ใช้เทคโนโลยีภูมิสารสนเทศ ซึ่งเป็นเทคโนโลยีที่มีประสิทธิภาพที่มีการเชื่อมโยงข้อมูลเชิงพื้นที่กับข้อมูลเชิงบรรยาย สามารถสืบค้นข้อมูลและแสดงผลข้อมูลในรูปแบบที่ ตาราง และวิเคราะห์ข้อมูลได้อย่างรวดเร็ว สามารถนำมาใช้ประโยชน์ในการตัดสินใจในการวางแผนในการท่องเที่ยวชุมชนในพื้นที่อำเภอปากพะยูน โดยการแสดงตำแหน่งและข้อมูลของแหล่งท่องเที่ยว การจัดกลุ่มแหล่งท่องเที่ยว และเส้นทางโครงข่ายการท่องเที่ยว จะช่วยแนะนำให้นักท่องเที่ยวได้มีการวางแผนตัดสินใจ เพื่อให้ได้ประโยชน์สูงสุด ในการท่องเที่ยวในแต่ละครั้ง ตลอดจนใช้ข้อมูลในการกำหนดแผนเพื่อนำกลับไปให้ทางเทศบาลปากพะยูนได้นำไปเพื่อเป็นแผนพัฒนาการท่องเที่ยวต่อไป(นันทิยา อักษรกิติ และคณะ. (2537)



ภาพประกอบที่ 1 แผนที่แสดงขอบเขตพื้นที่ศึกษา อ.ปากพะยูน จ.พัทลุง

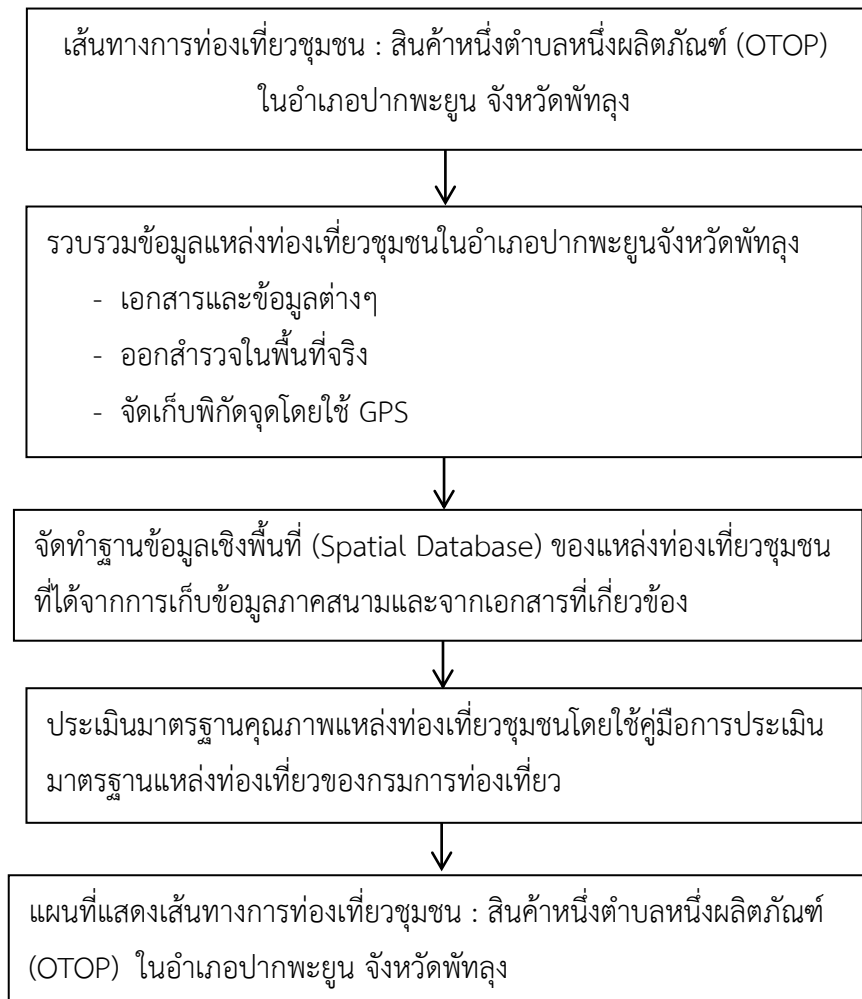


วัตถุประสงค์ของการวิจัย

1. เพื่อจัดทำฐานข้อมูลสารสนเทศภูมิศาสตร์เส้นทางการท่องเที่ยวชุมชน : สินค้าหนึ่งตำบลหนึ่งผลิตภัณฑ์ (OTOP) ในอำเภอปากพะยูน จังหวัดพัทลุง
2. เพื่อศึกษาเส้นทางที่สั้นที่สุดในการท่องเที่ยวชุมชน : สินค้าหนึ่งตำบลหนึ่งผลิตภัณฑ์ (OTOP) ในอำเภอปากพะยูน จังหวัดพัทลุง
3. เพื่อจัดทำแผนที่แสดงเส้นทางการท่องเที่ยวชุมชน : สินค้าหนึ่งตำบลหนึ่งผลิตภัณฑ์ (OTOP) ในอำเภอปากพะยูน จังหวัดพัทลุง

แนวคิด ทฤษฎี กรอบแนวคิด

เส้นทางการท่องเที่ยวชุมชน: สินค้าหนึ่งตำบลหนึ่งผลิตภัณฑ์ (OTOP) ในอำเภอปากพะยูน จังหวัดพัทลุง มีกรอบแนวคิดในการศึกษา (ดังภาพประกอบที่ 2)



ภาพประกอบที่ 2 กรอบแนวความคิด



วิธีดำเนินการวิจัย

การศึกษาเส้นทางการท่องเที่ยวชุมชน : สินค้าหนึ่งตำบลหนึ่งผลิตภัณฑ์ (OTOP) ในอำเภอปากพะยูน จังหวัดพัทลุง มีขั้นตอนและวิธีดำเนินการวิจัยมีรายละเอียดดังต่อไปนี้

1) รวบรวมข้อมูลแหล่งท่องเที่ยวชุมชนสินค้าหนึ่งตำบลหนึ่งผลิตภัณฑ์ (OTOP) จากเว็บไซต์ต่าง ๆ รวมทั้งเอกสารที่เกี่ยวข้อง

2) เก็บข้อมูลแหล่งท่องเที่ยวชุมชนสินค้าหนึ่งตำบลหนึ่งผลิตภัณฑ์ (OTOP) ได้แก่ ข้อมูลค่าพิกัดโดยใช้ระบบกำหนดตำแหน่งบนโลก (GPS) และข้อมูลคุณลักษณะของแหล่งท่องเที่ยวชุมชน, ข้อมูลสินค้าหนึ่งตำบลหนึ่งผลิตภัณฑ์ (OTOP)

3) ประเมินมาตรฐานคุณภาพแหล่งท่องเที่ยวชุมชนสินค้าหนึ่งตำบลหนึ่งผลิตภัณฑ์ (OTOP) โดยใช้คู่มือการประเมินมาตรฐานแหล่งท่องเที่ยว จากกรมการท่องเที่ยว

4) จัดทำฐานข้อมูลเชิงพื้นที่ (Spatial Database) ของเส้นทางการท่องเที่ยวชุมชน: สินค้าหนึ่งตำบลหนึ่งผลิตภัณฑ์ (OTOP) ที่ได้จากการเก็บข้อมูลภาคสนามให้อยู่ในรูปแบบข้อมูลแผนที่เชิงเลข (Digital Map) พร้อมด้วยจัดทำฐานข้อมูลเชิงคุณลักษณะ (Attribute Database) ได้แก่ ประเภท ชื่อ และที่ตั้งของแหล่งสินค้าหนึ่งตำบลหนึ่งผลิตภัณฑ์ (OTOP) โดยใช้โปรแกรมระบบสารสนเทศทางภูมิศาสตร์ Arcmap 9.3

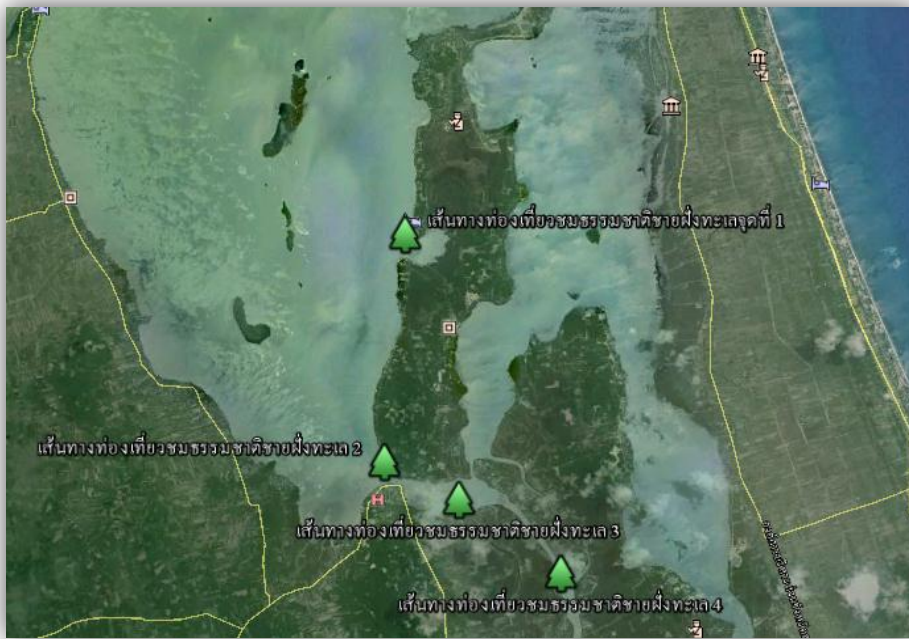
5) จัดเส้นทางการท่องเที่ยวชุมชน โดยในการศึกษาวิจัยจะทำการคัดเลือกแหล่งท่องเที่ยวสินค้าหนึ่งตำบลหนึ่งผลิตภัณฑ์ (OTOP) ในแต่ละเส้นทางจากประเภท และความน่าสนใจของสินค้ารวมทั้งเทศกาลและประเพณีที่จัดทำขึ้น จากนั้นจึงทำการจเส้นทางเที่ยวชมสินค้า OTOP และวิถีชาวบ้านอำเภอปากพะยูน โดยการวิเคราะห์เส้นทางโดยใช้โปรแกรม Arcmap 9.3 โดยการคำนวณระยะเวลาระหว่าง Point แต่ละจุดเพื่อหาระยะทางและเวลาในการท่องเที่ยวแต่ละเส้นทาง (ดังภาพประกอบที่ 2)

6) วิเคราะห์เส้นทางที่สั้นที่สุด (Short Route) โดยใช้โปรแกรม Arc map 9.3 ด้วยชุดคำสั่งวิเคราะห์โครงข่าย (Network Analyst Extension) ตามเส้นทางการท่องเที่ยวชุมชนที่ได้จัดทำไว้ในข้อที่ 5

- ข้อมูลที่ใช้ในการวิเคราะห์ ได้แก่ ข้อมูลพิกัดตำแหน่งเส้นทางการท่องเที่ยวชุมชน: สินค้าหนึ่งตำบลหนึ่งผลิตภัณฑ์ (OTOP), แหล่งท่องเที่ยวชุมชน และข้อมูลโครงข่ายถนน

- ปัจจัยที่นำมาใช้ในการวิเคราะห์เส้นทางการท่องเที่ยวชุมชนสินค้าหนึ่งตำบลหนึ่งผลิตภัณฑ์ (OTOP) ได้แก่ ระยะทาง (Distance) ซึ่งเส้นทางที่ได้จากการวิเคราะห์จะต้องเป็นเส้นทางที่สั้นที่สุด การวิเคราะห์เส้นทาง เริ่มจากการกำหนดตำแหน่งของแหล่งท่องเที่ยวชุมชนที่อยู่ในเส้นทาง ตั้งแต่แหล่งท่องเที่ยวแรกไปจนถึงแหล่งท่องเที่ยวสุดท้าย กำหนดปัจจัยการวิเคราะห์เป็นระยะทาง และใช้คำสั่งการวิเคราะห์โครงข่ายทำการจำลองเส้นทางที่สั้นที่สุดตามโครงข่ายถนนที่มีอยู่ในพื้นที่ศึกษาจากตำแหน่งของแหล่งท่องเที่ยวที่กำหนดไว้

7) จัดทำแผนที่แสดงเส้นทางการท่องเที่ยวชุมชน : สินค้าหนึ่งตำบลหนึ่งผลิตภัณฑ์ (OTOP) ในอำเภอปากพะยูน จังหวัดพัทลุง ที่ได้วิเคราะห์ข้อมูลมาเพื่อแสดงรายละเอียดเส้นทางและแหล่งท่องเที่ยวในแต่ละแผนที่และนำ Point ของแหล่งมาประยุกต์ใช้กับโปรแกรม Google Earth ซึ่งจากการสำรวจข้อมูลของแหล่งท่องเที่ยวชุมชนในพื้นที่อำเภอปากพะยูน ซึ่งสามารถนำข้อมูล Point ของสถานที่ท่องเที่ยวมาประยุกต์ใช้กับโปรแกรม Google Earth ซึ่งนักท่องเที่ยวจะสามารถนำข้อมูลนี้ไปใช้ในการวางแผนการเดินทางได้ (ดังภาพประกอบที่ 3)



ภาพประกอบที่ 3 การนำข้อมูลแหล่งท่องเที่ยวชุมชนมาประยุกต์ใช้กับโปรแกรม Google Earth (ที่มา : www.google.co.th/maps)

ผลการวิจัยและอภิปรายผล

จากการศึกษาเรื่องเส้นทางการท่องเที่ยวชุมชน : สินค้าหนึ่งตำบลหนึ่งผลิตภัณฑ์ (OTOP) ด้วยข้อมูล ชื่อสถานที่ พิกัด และที่ตั้งของแหล่งท่องเที่ยวซึ่งในการศึกษาในอำเภอปากพะยูน จังหวัดพัทลุง มีรายละเอียดดัง ตารางที่ 1 และ ตารางที่ 2 และนำไปจัดทำเป็นแผนที่แสดงแหล่งท่องเที่ยวชุมชนโดยใช้โปรแกรม Arcmap 9.3 ซึ่งแหล่งท่องเที่ยวชุมชนมีการกระจายตัวอยู่ในตำบลต่าง ๆ ของอำเภอปากพะยูนซึ่งจะแสดงเป็นแผนที่ (ดังภาพประกอบที่ 4)



ตารางที่ 1 ข้อมูลพิกัดสินค้าหนึ่งตำบลหนึ่งผลิตภัณฑ์ (OTOP) ในอำเภอปากพะยูน จังหวัดพัทลุง

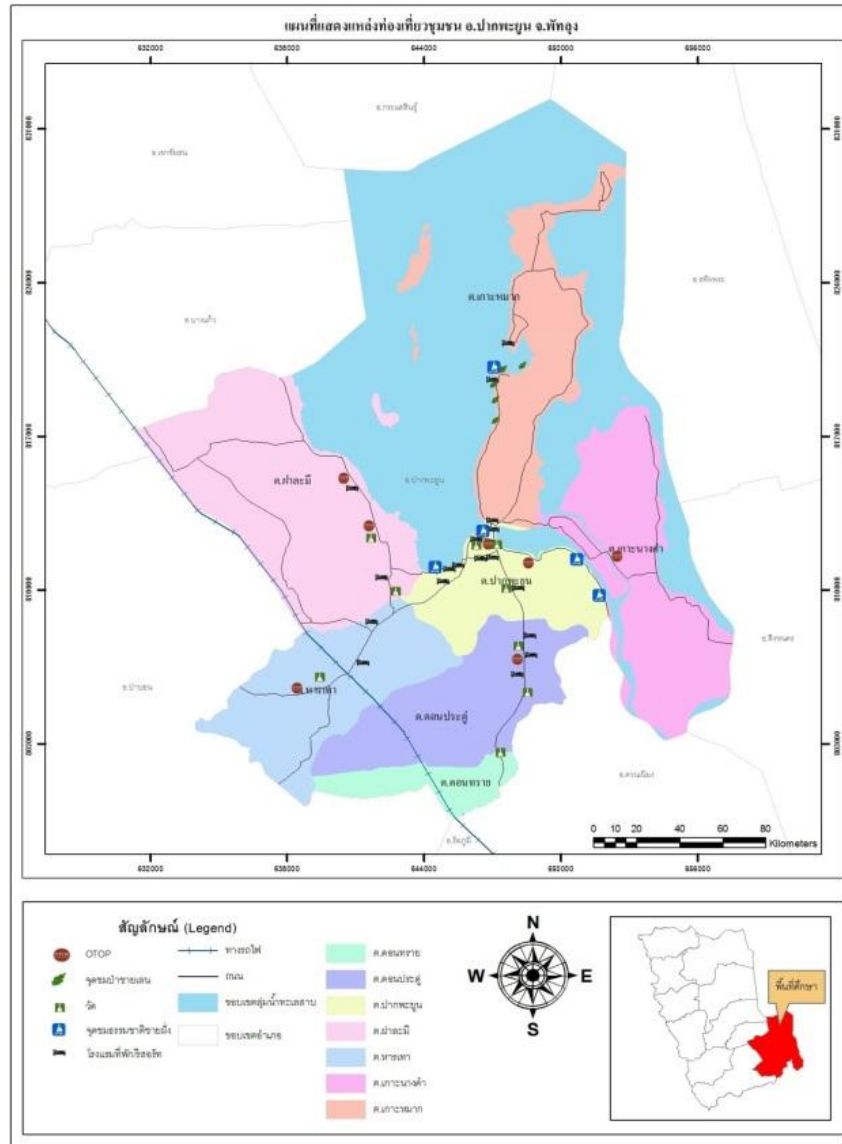
ลำดับ	ชื่อสถานที่	พิกัด	
1	กลุ่มข้าวเกรียบฟักทอง	601036 N	853379 E
2	กลุ่มข้าวเกรียบกุ้ง (OTOP 5 ดาว)	633456 N	848229 E
3	กลุ่มกุ้งแก้ว (OTOP 5 ดาว)	616719 N	857592 E
4	กลุ่มกระเป่า แก้วกัลยา (OTOP 3 ดาว)	608994 N	867892 E
5	กลุ่มกระเป่าจิบหูลูกไม้ (OTOP 4 ดาว)	629467 N	844015 E
6	กลุ่มผลิตขนมขาไก่ชาววังสามรส	604898 N	865902 E
7	กลุ่ม OTOPI ผลิตกุ้งหวาน	608994 N	844015 E

ตารางที่ 2 ข้อมูลสถานที่ตั้งสินค้าหนึ่งตำบลหนึ่งผลิตภัณฑ์ (OTOP) ในอำเภอปากพะยูน จังหวัดพัทลุง

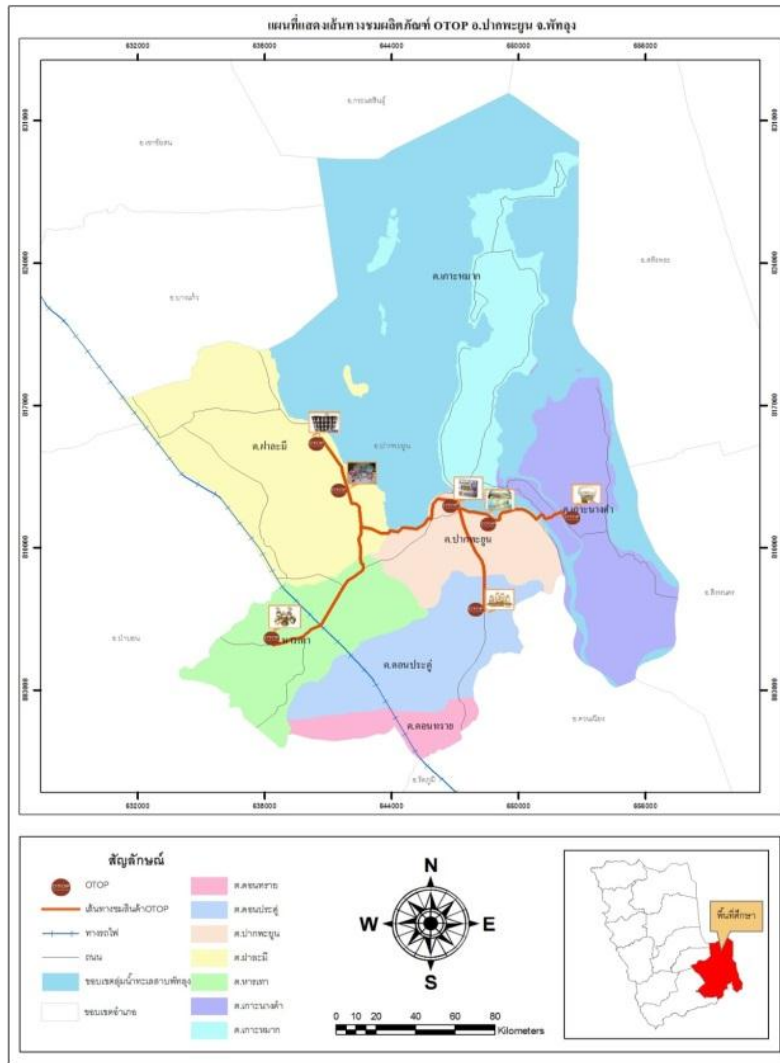
ลำดับ	ชื่อสถานที่	ที่ตั้ง
1	กลุ่มทำ ข้าวเกรียบฟักทอง	ต.ดอนประดู่ อ.ปากพะยูน
2	กลุ่มทำ ข้าวเกรียบกุ้ง (OTOP 5 ดาว)	ต.ปากพะยูน อ.ปากพะยูน
3	กลุ่มทำ กุ้งแก้ว (OTOP 5 ดาว)	ต.ปากพะยูน อ.ปากพะยูน
4	กลุ่มทำ กระเป่าแก้วกัลยา (OTOP 3 ดาว)	ต.ฝาละมี อ.ปากพะยูน
5	กลุ่มทำ กระเป่าจิบหูลูกไม้ (OTOP 4 ดาว)	ต.ฝาละมี อ.ปากพะยูน
6	กลุ่มทำ ขนมขาไก่ชาววังสามรส	ต.หารเทา อ.ปากพะยูน
7	กลุ่มทำ กุ้งหวาน	ต.เกาะนางคำ อ.ปากพะยูน

จากตารางที่ 1 และตารางที่ 2 พบว่าอำเภอปากพะยูน จังหวัดพัทลุง มีแหล่งท่องเที่ยวชุมชน : สินค้าหนึ่งตำบลหนึ่งผลิตภัณฑ์ (OTOP) จำนวน 7 กลุ่ม ได้แก่ กลุ่มข้าวเกรียบฟักทอง ตั้งอยู่ในตำบลดอนประดู่ อำเภอปากพะยูน พิกัดที่ 601036 N และ 853379 E, กลุ่มข้าวเกรียบกุ้ง (OTOP 5 ดาว) ตั้งอยู่ในตำบลปากพะยูน อำเภอปากพะยูน พิกัดที่ 633456 N และ 848229 E , กลุ่มกุ้งแก้ว (OTOP 5 ดาว) ตั้งอยู่ในตำบลปากพะยูน อำเภอปากพะยูน พิกัดที่ 616719 N และ 857592 E, กลุ่มกระเป่า แก้วกัลยา (OTOP 3 ดาว) ตั้งอยู่ในตำบลปากฝาละมี อำเภอปากพะยูน พิกัดที่ 608994 N และ 867892 E, กลุ่มกระเป่าจิบหูลูกไม้ (OTOP 4 ดาว) ตั้งอยู่ในตำบลฝาละมี อำเภอปากพะยูน พิกัดที่ 629467 N และ 844015 E, กลุ่มผลิตขนมขาไก่ชาววังสามรส ตั้งอยู่ในตำบลหารเทา อำเภอปากพะยูน พิกัดที่ 604898 N และ 865902 E, และกลุ่ม OTOPI ผลิตกุ้งหวาน ตั้งอยู่ในตำบลเกาะนางคำ อำเภอปากพะยูน พิกัดที่ 608994 N และ 844015 E ในเส้นทางนี้มีระยะทางรวม 21.22 กิโลเมตร ซึ่งจะเห็นได้ว่าในแต่ละ

เส้นทางมีระยะทางไม่ยาวมากนัก การศึกษาเส้นทางท่องเที่ยวชุมชนในพื้นที่อำเภอปากจึงเป็นทางเลือกสำหรับนักท่องเที่ยวที่มีเวลาในการท่องเที่ยวสั้น (ดังภาพประกอบที่ 5)



ภาพประกอบที่ 4 แผนที่แสดงแหล่งท่องเที่ยวชุมชน อ.ปากพะยูน จ.พัทลุง



ภาพประกอบที่ 5 แผนที่แสดงเส้นทางชมผลิตภัณฑ์หนึ่งตำบลหนึ่งผลิตภัณฑ์ (OTOP) อ.ปากพะยูน จ.พัทลุง

สรุป

จากผลการศึกษาวิเคราะห์ข้อมูลเส้นทางการท่องเที่ยวชุมชน: สินค้าหนึ่งตำบลหนึ่งผลิตภัณฑ์ (OTOP) ในอำเภอปากพะยูน จังหวัดพัทลุง พบว่า มีแหล่งท่องเที่ยวชุมชน และแหล่งสินค้าหนึ่งตำบลหนึ่งผลิตภัณฑ์ (OTOP) หลายแห่งและกระจายเกือบทุกตำบล แต่ยังไม่เป็นที่รู้จักของนักท่องเที่ยว รวมถึงการสร้างสิ่งอำนวยความสะดวกในพื้นที่ ขาดการส่งเสริม และประชาสัมพันธ์แหล่งท่องเที่ยว แหล่งสินค้าหนึ่งตำบลหนึ่งผลิตภัณฑ์ (OTOP) เกือบทุกแหล่ง หากมีการจัดการและประชาสัมพันธ์ที่ดีจะสามารถพัฒนาให้เป็นแหล่งท่องเที่ยวใหม่ได้



ข้อเสนอแนะ

1. ในการจัดทำแผนที่แสดงเส้นทางท่องเที่ยวชุมชน : สินค้าหนึ่งตำบลหนึ่งผลิตภัณฑ์(OTOP) ในอำเภอปากพะยูน จังหวัดพัทลุง ควรมีหน่วยงานทั้งภาครัฐและเอกชนช่วยประชาสัมพันธ์ข้อมูลแหล่งท่องเที่ยวชุมชนของอำเภอปากพะยูน เพื่อให้นักท่องเที่ยวได้ทราบข้อมูล และมาท่องเที่ยวมากขึ้น
2. คนในชุมชน หน่วยงานต่าง ๆ ที่เกี่ยวข้อง ควรร่วมมือกันพัฒนาแหล่งท่องเที่ยวในชุมชนในจุดที่ยังไม่ได้รับการพัฒนา ให้กลับมาเป็นแหล่งท่องเที่ยวใหม่

เอกสารอ้างอิง

ข้อมูลทั่วไปของจังหวัดพัทลุง. ค้นเมื่อวันที่ 24 ธันวาคม 2556 จาก http://ptl.brdd.in.th/km/index.php?option=com_content&view=article&id=22#ptl4.

นันทิยา อักษรกิติ และคณะ. 2537. การประยุกต์ใช้ระบบสารสนเทศภูมิศาสตร์เพื่อการพัฒนาแหล่งท่องเที่ยวที่เหมาะสม กรณีศึกษา:อำเภอเมืองและอำเภอย้ายเมือง จังหวัดพังงา. วารสารนิเวศวิทยา ปีที่ 21 ฉบับที่ 3

Thai-AEC, 2012, "AEC and Thai tourism", Retrieved July 30, 2011, from <http://www.thai-aec.com/356> (In Thai)